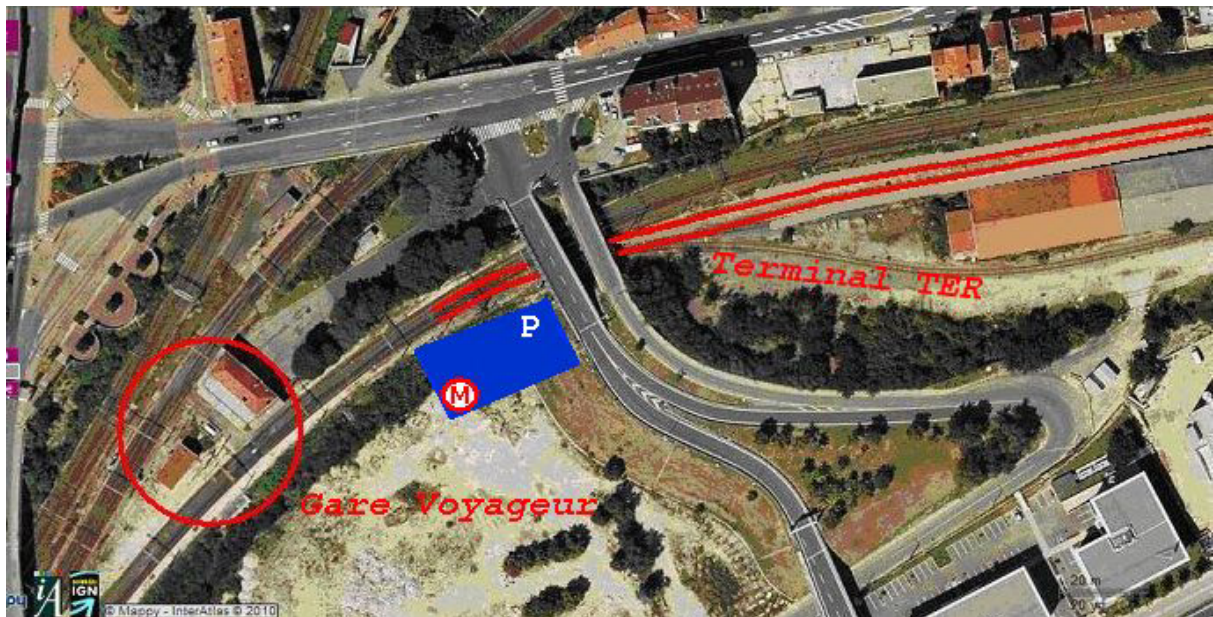


Réaménagement de la gare de St Clair.

L'ancienne gare voyageur de ST Clair n'est pas en état d'être rouverte sans travaux de sécurité tels que réfection des quais, mise sous abris, passage sous voies. Elle ne dispose pas de voies d'évitement permettant d'écouler le trafic avec une rame à l'arrêt, ce qui interdit son usage en terminal local.

Amener le métro à St Clair n'a d'intérêt que s'il y a amélioration du trafic de la ligne Bourg en Bresse / Lyon déficient de façon endémique. Il paraît plus intéressant d'utiliser l'emplacement de l'ancienne gare marchandise pour profiter des voies supplémentaires et créer une gare utilisable en terminal TER sans entraver le trafic principal.

Il serait alors possible de créer des navettes TER St Clair / Meximieux, voire St Clair / Ambérieux, trafic qui n'encombrerait pas la Part Dieu et qui soulagerait le trafic Bourg / Lyon déficient depuis des décennies, l'une des plus mauvaises desserte de France.



Le parking devrait être assez important car il est parfaitement alimenté par la sortie 4 du périphérique, et peut drainer du trafic tant en provenance du Nord Est que celui venant de Bonneville, tant pour la ligne B que la SNCF.

Un tel aménagement permettrait de mieux justifier l'extension du Métro B au delà de la Doua, surcoût qui ne semble pas susciter beaucoup d'enthousiasme à l'ouest de Lyon.

Quelque soit la solution adoptée pour l'emplacement de la gare et le trajet du Métro B, le terminal Métro et le Parking seront situés à peu près à la même place.